

Tabel "Resultaat van de Inspectie"

Recreatiebad											bouwjaar: 1996		
INSPECTIEPLAN					INSPECTIERESULTAAT								
ID	Constructie	Bevestigings- middel(len) of ophang element(en)	Foto Nr.	Conse- quentie van falen (C) 1-3	Materiaal (M) 1-3		Toestand (T) 1-3		Risico	Inspectie- termijn (jaren)	Maand laatste inspectie	Herinspectie / reparatie	
1	Stalen hoofddraagconstructie	Bouten en moeren		hoog	3	Verzinkt staal	1	goed	1		3	06-2015	06-2018
2	Systeemplafond	Noniushangers, borgpennen en bouten		hoog	3	Verzinkt staal	1	goed	1		3	06-2015	06-2018
3	Plafond doucheruimte	Schroeven		hoog	3	Verzinkt staal	1	goed	1		3	06-2015	06-2018
4	Systeemplafond glijbaan toren	Draadstangen		hoog	3	Verzinkt staal	1	goed	1		3	06-2015	06-2018
5	Verlaagd systeemplafond	Noniushangers, borgpennen en bouten		hoog	3	Verzinkt staal	1	goed	1		3	06-2015	06-2018
6	Luchtbehandelingskanaal	Draadeinden, bouten, moeren en combirails		hoog	3	Verzinkt staal	1	goed	1		3	06-2015	06-2018
7	Roosters luchtbehandelingskanaal	Schroeven		hoog	3	Verzinkt staal	1	goed	1		3	06-2015	06-2018
8	Afzuigrooster luchtbehandelingskanaal boven whirlpool	Snelhangers	1	hoog	3	Verzinkt staal	1	goed	1		3	12-2015	06-2018
9	Led verlichting wit	Bouten en moeren		hoog	3	Kunststof	1	goed	1		3	06-2015	06-2018
10	Led verlichting blauw	Frame met bouten en moeren		hoog	3	Verzinkt staal	1	goed	1		3	06-2015	06-2018
11	Led verlichting blauw aan beugels	Schroeven	2	hoog	3	Verzinkt staal	1	goed	1		3	12-2015	06-2018
12	Wandlampen	Schroeven		hoog	3	Verzinkt staal	1	goed	1		3	06-2015	06-2018
13	Glazen kappen wandlampen	Bouten		hoog	3	Verzinkt staal	1	goed	1		3	06-2015	06-2018
14	TL-verlichting glijbaan toren	Schroeven		hoog	3	Verzinkt staal	1	goed	1		3	06-2015	06-2018
15	Nooduitgang	Schroeven		hoog	3	Verzinkt staal	1	goed	1		3	06-2015	06-2018
16	Plexiglas kappen nooduitgang	Bouten		hoog	3	Verzinkt staal	1	goed	1		3	06-2015	06-2018
17	Noodverlichting	Schroeven		hoog	3	Verzinkt staal	1	goed	1		3	06-2015	06-2018
18	Noodverlichting glijbaantoren	Schroeven		hoog	3	Verzinkt staal	1	goed	1		3	06-2015	06-2018
19	Plexiglas kap noodverlichting glijbaantoren	Bouten		hoog	3	Verzinkt staal	1	goed	1		3	06-2015	06-2018
20	Bewegingsmelder boven luerwisselaar	Schroeven	3	hoog	3	Verzinkt staal	1	goed	1		3	12-2015	06-2018
21	Kap bewegingsmelder boven luerwisselaar	Schroeven	3	hoog	3	Verzinkt staal	1	goed	1		3	12-2015	06-2018
22	Stoplicht glijbaan	Bouten		hoog	3	Verzinkt staal	1	goed	1		3	06-2015	06-2018
23	Stoplicht glijbaan aan beugel	Bouten		hoog	3	Verzinkt staal	1	goed	1		3	06-2015	06-2018
24	Speakers	Bouten, moeren en schroeven		hoog	3	Verzinkt staal	1	goed	1		3	06-2015	06-2018
25	Speakers aan beugels	Bouten en moeren		hoog	3	Verzinkt staal	1	goed	1		3	06-2015	06-2018
26	Hekwerk glijbaan trap	Bouten en moeren	4	hoog	3	Rvs	3	goed	1		2	12-2015	06-2017
27	Infoborden glijbaan	Schroeven		hoog	3	Verzinkt staal	1	goed	1		3	06-2015	06-2018
28	Camera's	Schroeven		hoog	3	Verzinkt staal	1	goed	1		3	06-2015	06-2018
29	Plexiglas kappen camera's	Bouten	5	hoog	3	Verzinkt staal	1	goed	1		3	12-2015	06-2018
30	Camera glijbaan toren	Schroeven		hoog	3	Verzinkt staal	1	goed	1		3	06-2015	06-2018

31	Plexiglas kap camera glijbaantoren	Bouten	5	hoog	3	Verzinkt staal	1	goed	1	3	12-2015	06-2018
32	Privacy schermen peuterbad	Schroeven		hoog	3	Verzinkt staal	1	goed	1	3	06-2015	06-2018
33	Privacy schermen peuterbad aan beugels	Schroeven	6	hoog	3	Verzinkt staal	1	goed	1	3	12-2015	06-2018
34	Warmtestralers	Snelhangers		hoog	3	Staal en verzinkt staal	3	matig	2	1	11-2016	11-2017
35	Panelen warmtestralers	Klemmen		hoog	3	Staal	3	matig	2	1	11-2016	11-2017
36	Luierwisselaars	Bouten		hoog	3	Verzinkt staal	1	goed	1	3	06-2015	06-2018
37	Aankleedtafel	Bouten		hoog	3	Rvs 1.4529	1	goed	1	3	06-2015	06-2018
38	Beschermkap meetapparatuur boven luierwisselaars	Schroeven		hoog	3	Verzinkt staal	1	goed	1	3	06-2015	06-2018
39	Beschermkap meetapparatuur glijbaan toren	Schroeven		hoog	3	Verzinkt staal	1	goed	1	3	06-2015	06-2018
40	Beschermkap roldeur buitenbad	Bouten en moeren		hoog	3	Rvs	3	matig	2	1	11-2016	11-2017
41	Wandpanelen houtwolcement boven aankleedtafel	Schroeven		hoog	3	Verzinkt staal	1	goed	1	3	06-2015	06-2018
42	Wandpanelen houtwolcement boven bar	Schroeven en nieten		hoog	3	Verzinkt staal	1	goed	1	3	06-2015	06-2018
43	TV-steun	Schroeven		hoog	3	Verzinkt staal	1	goed	1	3	06-2015	06-2018
44	Verbandtrommel	Schroeven		hoog	3	Verzinkt staal	1	goed	1	3	06-2015	06-2018
45	Scharnieren turkse tuinen	Schroeven	7	hoog	3	Verzinkt staal	1	goed	1	3	12-2015	06-2018
46	Scharnieren klapdeur horeca	Schroeven		hoog	3	Verzinkt staal	1	goed	1	3	06-2015	06-2018
47	Prullenbakken	Bouten		hoog	3	Verzinkt staal	1	goed	1	3	06-2015	06-2018
48	Brandslanghaspels	Bouten		hoog	3	Verzinkt staal	1	goed	1	3	06-2015	06-2018

Doelgroepenbad

bouwjaar: 1996

INSPECTIEPLAN

INSPECTIERESULTAAT

ID	Constructie	Bevestigings- middel(len) of ophang element(en)	Foto Nr.	Conse- quentie van falen (C) 1-3	Materiaal (M) 1-3	Toestand (T) 1-3	Risico	Inspectie- termijn (jaren)	Maand laatste inspectie	Herinspectie / reparatie
49	Stalen hoofddragconstructie	Bouten en moeren		hoog 3	Verzinkt staal	1 goed 1		3	06-2015	06-2018
50	Systeemplafond zwemzaal	Noniushangers, borgpenen en bouten		hoog 3	Verzinkt staal	1 goed 1		3	06-2015	06-2018
51	Systeemplafond EHBO-ruimte	Snelhangers en schroefogen		hoog 3	Verzinkt staal	1 goed 1		3	06-2015	06-2018
52	Systeemplafond voorraadkast 2	Snelhangers en schroefogen		hoog 3	Verzinkt staal	1 goed 1		3	06-2015	06-2018
53	Luchtbehandelingskanaal	Draadeinden, bouten, moeren en combirails		hoog 3	Verzinkt staal	1 goed 1		3	06-2015	06-2018
54	TL-verlichting zwemzaal	Snelhangers		hoog 3	Verzinkt staal	1 goed 1		3	06-2015	06-2018
55	Glasplaten TL-verlichting zwemzaal	Hoeklijnen	14	hoog 3	Verzinkt staal	1 goed 1		3	09-2016	06-2018
56	Wandlampen	Schroeven		hoog 3	Verzinkt staal	1 goed 1		3	06-2015	06-2018
57	Glazen kappen wandlampen	Bouten		hoog 3	Verzinkt staal	1 goed 1		3	06-2015	06-2018
58	TL-verlichting EHBO-ruimte	Geplaatst in systeemplafond dat aan snelhangers hangt		hoog 3	Verzinkt staal	1 goed 1		3	06-2015	06-2018
59	TL-verlichting voorraadkast 2	Klemmen		hoog 3	Verzinkt staal	1 goed 1		3	06-2015	06-2018
60	Nooduitgang	Schroeven		hoog 3	Verzinkt staal	1 goed 1		3	06-2015	06-2018
61	Plexiglas kappen nooduitgang	Bouten		hoog 3	Verzinkt staal	1 goed 1		3	06-2015	06-2018

62	Noodverlichting EHBO-ruimte	Schroeven		hoog	3	Verzinkt staal	1	goed	1	3	12-2015	06-2018
63	Speakers	Schroeven		hoog	3	Verzinkt staal	1	goed	1	3	06-2015	06-2018
64	Speaker EHBO-ruimte	Schroeven		hoog	3	Verzinkt staal	1	goed	1	3	06-2015	06-2018
65	Waterdiepte aanduiding op houtwolcementplaten	Schroeven	8	hoog	3	Verzinkt staal	1	goed	1	3	12-2015	06-2018
66	Waterdiepte aanduiding bij raampartij	Schroeven	8	hoog	3	Verzinkt staal	1	goed	1	3	12-2015	06-2018
67	Bord "niet duiken" op houtwolcementplaten	Schroeven	8	hoog	3	Verzinkt staal	1	goed	1	3	12-2015	06-2018
68	Bord "niet duiken" bij raampartij	Schroeven	8	hoog	3	Verzinkt staal	1	goed	1	3	12-2015	06-2018
69	Zonwering	Bouten		hoog	3	Verzinkt staal	1	goed	1	3	12-2015	06-2018
70	Geleiderails zonwering aan beugels	Schroeven		hoog	3	Verzinkt staal	1	goed	1	3	06-2015	06-2018
71	Beugels geleiderails aan muur	Bouten		hoog	3	Verzinkt staal	1	goed	1	3	06-2015	06-2018
72	Kappen zonwering	Schroeven		hoog	3	Verzinkt staal	1	goed	1	3	06-2015	06-2018
73	Privacy schermen recreatiebad/ doelgroepenbad	Bouten en schroeven		hoog	3	Verzinkt staal	1	goed	1	3	12-2015	06-2018
74	Verbandtrommel EHBO-ruimte	Schroeven		hoog	3	Verzinkt staal	1	goed	1	3	06-2015	06-2018
75	Zitbanken	Bouten en moeren		hoog	3	Rvs 1.4529	3	goed	1	2	06-2015	06-2017
76	Sprinklerinstallatie EHBO-ruimte	Bouten, moeren, schroeven en beugels		hoog	3	Verzinkt staal	1	goed	1	3	06-2015	06-2018
77	Verwarmingsbuizen onder zitbanken	Schroeven		hoog	3	Messing	1	goed	1	3	06-2015	06-2018
78	Wandpanelen houtwolcement	Schroeven		hoog	3	Verzinkt staal	1	goed	1	3	06-2015	06-2018
79	Spiegel EHBO-ruimte	Schroeven		hoog	3	Verzinkt staal	1	goed	1	3	06-2015	06-2018
80	AED kast	Schroeven		hoog	3	Verzinkt staal	1	goed	1	3	06-2015	06-2018
81	Schuifdeuren	Bouten		hoog	3	Verzinkt staal	1	goed	1	3	06-2015	06-2018
82	Plankdragers EHBO-ruimte	Schroeven		hoog	3	Verzinkt staal	1	goed	1	3	06-2015	06-2018
83	Plankdragers voorraadkast 2	Schroeven		hoog	3	Verzinkt staal	1	goed	1	3	06-2015	06-2018
84	Scharnieren	Schroeven		hoog	3	Verzinkt staal	1	goed	1	3	06-2015	06-2018
84	Prullenbakken	Bouten		hoog	3	Verzinkt staal	1	goed	1	3	06-2015	06-2018
85	Brandslanghaspels	Bouten		hoog	3	Verzinkt staal	1	goed	1	3	06-2015	06-2018

Wedstrijdbad 1

bouwjaar: 1996

INSPECTIEPLAN

INSPECTIERESULTAAT

ID	Constructie	Bevestigings- middel(len) of ophang element(en)	Foto Nr.	Conse- quentie van falen (C) 1-3	Materiaal (M) 1-3	Toestand (T) 1-3	Risico	Inspectie- termijn (jaren)	Maand laatste inspectie	Herinspectie / reparatie		
86	Stalen hoofdtraagconstructie	Bouten en moeren		hoog	3	Verzinkt staal	1	goed	1	3	06-2015	06-2018
87	Systeemplafond zwemzaal	Noniushangers, borgpennen en bouten		hoog	3	Verzinkt staal	1	goed	1	3	06-2015	06-2018
88	Systeemplafond juryruimte	Snelhangers en betonankertjes		hoog	3	Verzinkt staal	1	goed	1	3	06-2015	06-2018
89	Systeemplafond verenigingskast 1 en 2	Noniushangers, borgpennen en bouten		hoog	3	Verzinkt staal	1	goed	1	3	06-2015	06-2018
90	Luchtbehandelingskanaal	Draadeinden, bouten, moeren en combirails		hoog	3	Verzinkt staal	1	goed	1	3	06-2015	06-2018
91	Roosters luchtbehandelingskanaal	Schroeven		hoog	3	Verzinkt staal	1	goed	1	3	06-2015	06-2018
92	TL-verlichting zwemzaal	Snelhangers		hoog	3	Verzinkt staal	1	goed	1	3	06-2015	06-2018

93	Glasplaten TL-verlichting zwemzaal	Hoeklijnen	14	hoog	3	Verzinkt staal	1	goed	1		3	09-2016	06-2018
94	Wandlampen	Schroeven		hoog	3	Verzinkt staal	1	goed	1		3	06-2015	06-2018
95	Glazen kappen wandlampen	Bouten		hoog	3	Verzinkt staal	1	goed	1		3	06-2015	06-2018
96	TL-verlichting juryruimte	Geplaatst in systeemplafond dat aan snelhangers hangt		hoog	3	Verzinkt staal	1	goed	1		3	06-2015	06-2018
97	Inbouwspots verenigingskast 1 en 2	Bouten en moeren		hoog	3	Kunststof	1	goed	1		3	06-2015	06-2018
98	Noodverlichting tribune	Bouten en moeren		hoog	3	Verzinkt staal	1	goed	1		3	06-2015	06-2018
99	Nooduitgang	Schroeven		hoog	3	Verzinkt staal	1	goed	1		3	06-2015	06-2018
100	Plexiglas kappen nooduitgang	Bouten		hoog	3	Verzinkt staal	1	goed	1		3	06-2015	06-2018
101	Plexiglas kap nooduitgang bij buitendeur tribune	Bouten		hoog	3	Verzinkt staal	1	goed	1		3	12-2015	06-2018
102	Speakers	Bouten, moeren en schroeven		laag	1	Verzinkt staal	1	goed	1		3	06-2015	06-2018
103	Speakers aan beugels	Bouten en moeren		laag	1	Verzinkt staal	1	goed	1		3	06-2015	06-2018
104	Beschermkooien speakers	Schroeven		hoog	3	Verzinkt staal	1	goed	1		3	06-2015	06-2018
105	Zitbanken	Bouten en moeren		hoog	3	Rvs 1.4529	3	goed	1		2	06-2015	06-2017
106	Duikplank	Bouten en moeren	9	hoog	3	Rvs	3	goed	1		2	12-2015	06-2017
107	Katrol duikplank	Bouten, moeren kettingen en kabel	10	hoog	3	Verzinkt staal	1	goed	1		3	01-2016	06-2018
108	Startblokken	Bouten en moeren	11	hoog	3	Rvs afgekit	3	goed	1		2	12-2015	06-2017
109	Plateaus startblokken	Bouten en moeren		hoog	3	Rvs en verlijmd	3	goed	1		2	12-2015	06-2017
110	Scorebord	Bouten en moeren		hoog	3	Verzinkt staal	1	goed	1		3	06-2015	06-2018
111	Frame scorebord	Bouten en moeren		hoog	3	Verzinkt staal	1	goed	1		3	06-2015	06-2018
112	Toeter op scorebord	Bouten, moeren en schroeven	12	hoog	3	Verzinkt staal	1	goed	1		3	12-2015	06-2018
113	Secondeklokken	Schroeven		hoog	3	Verzinkt staal	1	goed	1		3	06-2015	06-2018
114	Airco juryruimte	Draadeinden en moeren		hoog	3	Verzinkt staal	1	goed	1		3	06-2015	06-2018
115	White board juryruimte	Schroeven		laag	1	Verzinkt staal	1	goed	1		3	06-2015	06-2018
116	Wandpanelen houtwolcement	Schroeven		hoog	3	Verzinkt staal	1	goed	1		3	06-2015	06-2018
117	Trepaplaten scheidingwand zwemzaal kantoren	Schroeven	13	hoog	3	Verzinkt staal	1	goed	1		3	12-2015	06-2018
118	Vlaggemasthouders	Schroeven		hoog	3	Verzinkt staal	1	goed	1		3	06-2015	06-2018
119	Geleiderails rolluik doucheruimte	Schroeven		hoog	3	Verzinkt staal	1	goed	1		3	06-2015	06-2018
120	Zonwering	Bouten		hoog	3	Verzinkt staal	1	goed	1		3	06-2015	06-2018
121	Zonwering aan beugels	Schroeven	15	hoog	3	Verzinkt staal	1	goed	1		3	12-2015	06-2018
122	Scharnieren	Schroeven		hoog	3	Verzinkt staal	1	goed	1		3	06-2015	06-2018
123	Plankdragers verenigingskast	Schroeven		hoog	3	Verzinkt staal	1	goed	1		3	06-2015	06-2018
124	Sprinklerinstallatie	Bouten, moeren, schroeven en beugels		hoog	3	Verzinkt staal	1	goed	1		3	06-2015	06-2018
125	Brandslanghaspels	Bouten		hoog	3	Verzinkt staal	1	goed	1		3	06-2015	06-2018

Wedstrijdbad 2										bouwjaar: 1996			
INSPECTIEPLAN					INSPECTIERESULTAAT								
ID	Constructie	Bevestigings- middel(len) of ophang element(en)	Foto Nr.	Conse- quentie van falen (C) 1-3		Materiaal (M) 1-3		Toestand (T) 1-3		Risico	Inspectie- termijn (jaren)	Maand laatste inspectie	Herinspectie / reparatie
126	Stalen hoofddraagconstructie	Bouten en moeren		hoog	3	Verzinkt staal	1	goed	1		3	06-2015	06-2018
127	Systeemplafond zwemzaal	Noniushangers, borgpennen en bouten		hoog	3	Verzinkt staal	1	goed	1		3	06-2015	06-2018
128	Verlaagd systeemplafond	Draadstangen		hoog	3	Verzinkt staal	1	goed	1		3	06-2015	06-2018
129	Systeemplafond materiaalruimte rolstoelen	Noniushangers, borgpennen en bouten		hoog	3	Verzinkt staal	1	goed	1		3	06-2015	06-2018
130	Systeemplafond materiaalruimte	Draadstangen		hoog	3	Verzinkt staal	1	goed	1		3	06-2015	06-2018
131	Luchtbehandelingskanaal	Draadeinden, bouten, moeren en combirails		hoog	3	Verzinkt staal	1	goed	1		3	06-2015	06-2018
132	Roosters luchtbehandelingskanaal	Schroeven		hoog	3	Verzinkt staal	1	goed	1		3	06-2015	06-2018
133	TL-verlichting zwemzaal	Noniushangers, borgpennen en bouten		hoog	3	Verzinkt staal	1	goed	1		3	06-2015	06-2018
134	Glasplaten TL-verlichting zwemzaal	Hoeklijnen	14	hoog	3	Verzinkt staal	1	goed	1		3	12-2015	06-2018
135	Wandlampen	Schroeven		hoog	3	Verzinkt staal	1	goed	1		3	06-2015	06-2018
136	Glazen kappen wandlampen	Bouten		hoog	3	Verzinkt staal	1	goed	1		3	06-2015	06-2018
137	Inbouwspots verlaagd plafond	Bouten en moeren		hoog	3	Kunststof	1	goed	1		3	06-2015	06-2018
138	Inbouwlampen materiaalruimte rolstoelen	Bouten en moeren		hoog	3	Kunststof	1	goed	1		3	06-2015	06-2018
139	Inbouwlampen materiaalruimte	Bouten en moeren		hoog	3	Kunststof	1	goed	1		3	06-2015	06-2018
140	Nooduitgang	Schroeven		hoog	3	Verzinkt staal	1	goed	1		3	06-2015	06-2018
141	Plexiglas kappen nooduitgang	Bouten		hoog	3	Verzinkt staal	1	goed	1		3	06-2015	06-2018
142	Noopdverlichting	Schroeven		hoog	3	Verzinkt staal	1	goed	1		3	06-2015	06-2018
143	Speakers	Bouten, moeren en schroeven		hoog	3	Verzinkt staal	1	goed	1		3	06-2015	06-2018
144	Speakers aan beugels	Bouten en moeren		hoog	3	Verzinkt staal	1	goed	1		3	06-2015	06-2018
145	Startblokken	Bouten en moeren	11	hoog	3	Rvs afgekit	3	goed	1		2	12-2015	06-2017
146	Plateaus startblokken	Bouten en moeren		hoog	3	Rvs en verlijmd	3	goed	1		2	06-2015	06-2017
147	Waterdiepte aanduiding bij raampartij	Schroeven		hoog	3	Verzinkt staal	1	goed	1		3	06-2015	06-2018
148	Waterdiepte aanduiding op betonnen pilaren	Schroeven		hoog	3	Verzinkt staal	1	goed	1		3	06-2015	06-2018
149	Bord "niet duiken" bij raampartij	Schroeven		hoog	3	Verzinkt staal	1	goed	1		3	06-2015	06-2018
150	Bord "niet duiken" op betonnen pilaren	Schroeven		hoog	3	Verzinkt staal	1	goed	1		3	06-2015	06-2018
151	Scorebord	Bouten en moeren		hoog	3	Verzinkt staal	1	goed	1		3	06-2015	06-2018
152	Frame scorebord	Bouten en moeren		hoog	3	Verzinkt staal	1	goed	1		3	06-2015	06-2018
153	Toeter op scorebord	Bouten, moeren en schroeven	12	hoog	3	Verzinkt staal	1	goed	1		3	12-2015	06-2018
154	Secondeklokken	Schroeven		hoog	3	Verzinkt staal	1	goed	1		3	06-2015	06-2018
155	Spankabel vangnet	Bouten en moeren		hoog	3	Verzinkt staal	1	goed	1		3	06-2015	06-2018

156	Waterleiding in materiaalruimte rolstoelen	Draadeinden, bouten, moeren		hoog	3	Verzinkt staal	1	goed	1		3	06-2015	06-2018
157	Zonwering	Bouten		hoog	3	Verzinkt staal	1	goed	1		3	06-2015	06-2018
158	Zonwering aan beugels	Schroeven	15	hoog	3	Verzinkt staal	1	goed	1		3	06-2015	06-2018
159	Wandpanelen houtwolcement	Schroeven		hoog	3	Verzinkt staal	1	goed	1		3	06-2015	06-2018
160	Zitbanken	Bouten en moeren		hoog	3	Rvs 1.4529?	1	goed	1		3	06-2015	06-2018
161	Kabelgoot materiaalruimte rolstoelen	Draadeinden, moeren en		hoog	3	Verzinkt staal	1	goed	1		3	06-2015	06-2018
162	Plankdragers materiaalruimte rolstoelen	Bouten en schroeven		hoog	3	Verzinkt staal	1	goed	1		3	06-2015	06-2018
163	Beugels belijning materiaalruimte rolstoelen	Schroeven		hoog	3	Verzinkt staal	1	goed	1		3	06-2015	06-2018
164	Plankdragers materiaalruimte	Schroeven		hoog	3	Verzinkt staal	1	goed	1		3	06-2015	06-2018
165	Prullenbakken	Bouten		hoog	3	Verzinkt staal	1	goed	1		3	06-2015	06-2018
166	Brandslanghaspels	Bouten		hoog	3	Verzinkt staal	1	goed	1		3	06-2015	06-2018

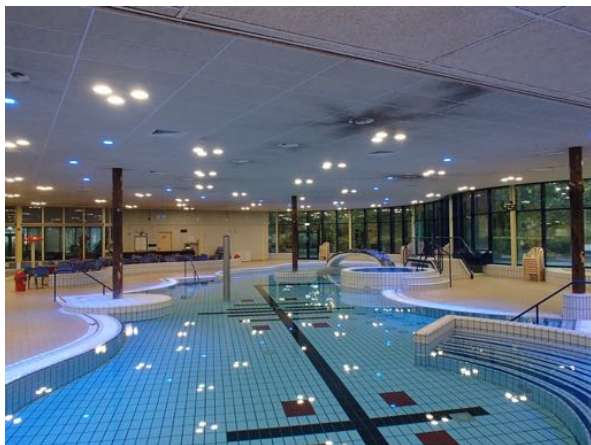
Kleed- en doucheruimte

bouwjaar: 1996

INSPECTIEPLAN					INSPECTIERESULTAAT								
ID	Constructie	Bevestigings- middel(len) of ophang element(en)	Foto Nr.	Conse- quentie van falen (C) 1-3	Materiaal (M) 1-3		Toestand (T) 1-3		Risico	Inspectie- termijn (jaren)	Maand laatste inspectie	Herinspectie / reparatie	
167	Stalen hoofd draagconstructie	Bouten en moeren		hoog	3	Verzinkt staal	1	goed	1		3	06-2015	06-2018
168	Systeemplafond	Draadstangen		hoog	3	Verzinkt staal	1	goed	1		3	06-2015	06-2018
169	Plafond doucheruimte	Schroeven		hoog	3	Verzinkt staal	1	goed	1		3	06-2015	06-2018
170	Luchtbehandelingskanaal	Draadeinden, bouten, moeren en combirails		hoog	3	Verzinkt staal	1	goed	1		3	06-2015	06-2018
171	Roosters luchtbehandelingskanaal	Schroeven		hoog	3	Verzinkt staal	1	goed	1		3	06-2015	06-2018
172	TL-verlichting	Geplaatst in systeemplafond dat aan snelhangers hangt		hoog	3	Verzinkt staal	1	goed	1		3	06-2015	06-2018
173	Speakers	Schroeven		hoog	3	Verzinkt staal	1	goed	1		3	06-2015	06-2018
174	Zitbanken kleedruimte 1 en 2	Schroeven		hoog	3	Rvs	3	goed	1		2	06-2015	06-2017
175	Zitbanken kleedruimte 3 en 6 t/m 8	Bouten en schroeven		hoog	3	Rvs en verzinkt staal	3	goed	1		2	06-2015	06-2017
176	Zitbanken kleedruimte 4 en 5	Bouten en moeren		hoog	3	Draadeinden verzinkt staal, moeren aluminium	1	goed	1		3	06-2015	06-2018
177	Kledingrekken kleedruimte 4 en 5	Bouten en moeren		hoog	3	Draadeinden verzinkt staal, moeren aluminium	1	goed	1		3	06-2015	06-2018
178	Haardragers	Bouten		hoog	3	Verzinkt staal	1	goed	1		3	06-2015	06-2018
179	Sprinklerinstallatie	Bouten, moeren, schroeven en beugels		hoog	3	Verzinkt staal	1	goed	1		3	06-2015	06-2018
180	Prullenbakken	Bouten		hoog	3	Verzinkt staal	1	goed	1		3	06-2015	06-2018
181	Brandslanghaspels	Bouten		hoog	3	Verzinkt staal	1	goed	1		3	06-2015	06-2018

Kleedruimte recreatiebad											bouwjaar: 1996		
INSPECTIEPLAN					INSPECTIERESULTAAT								
ID	Constructie	Bevestigings- middel(len) of ophang element(en)	Foto Nr.	Conse- quentie van falen (C) 1-3	Materiaal (M) 1-3	Toestand (T) 1-3	Risico	Inspectie- termijn (jaren)	Maand laatste inspectie	Herinspectie / reparatie			
182	Stalen hoofddraagconstructie	Bouten en moeren		hoog 3	Verzinkt staal	1 goed 1		3	06-2015	06-2018			
183	Systeemplafond	Noniushangers, borgpenen en bouten		hoog 3	Verzinkt staal	1 goed 1		3	06-2015	06-2018			
184	Luchtbehandelingskanaal	Draadeinden, bouten, moeren en combirails		hoog 3	Verzinkt staal	1 goed 1		3	06-2015	06-2018			
185	TL-verlichting	Geplaatst in systeemplafond dat aan noniushangers hangt		hoog 3	Verzinkt staal	1 goed 1		3	06-2015	06-2018			
186	Nooduitgang	Bouten, moeren en schroeven		hoog 3	Verzinkt staal	1 goed 1		3	06-2015	06-2018			
187	Noodverlichting	Schroeven		hoog 3	Verzinkt staal	1 goed 1		3	06-2015	06-2018			
188	Camera's	Schroeven		hoog 3	Verzinkt staal	1 goed 1		3	06-2015	06-2018			
189	Plexiglas kappen camera's	Bouten	5	hoog 3	Verzinkt staal	1 goed 1		3	12-2015	06-2018			
190	Speakers	Schroeven		hoog 3	Verzinkt staal	1 goed 1		3	06-2015	06-2018			
191	Haardragers	Bouten en schroeven		hoog 3	Verzinkt staal	1 goed 1		3	06-2015	06-2018			
192	Scheidingswanden wisselcabines	Schroeven	16	hoog 3	Verzinkt staal	1 goed 1		3	12-2015	06-2018			
193	Zitbanken wisselcabines	Bouten en schroeven		hoog 3	Verzinkt staal	1 goed 1		3	12-2015	06-2018			
194	Scharnieren wisselcabines	Bouten, moeren en schroeven	16	hoog 3	Verzinkt staal	1 goed 1		3	01-2016	06-2018			
195	Prullenbakken	Bouten		hoog 3	Verzinkt staal	1 goed 1		3	06-2015	06-2018			
Machinekamer											bouwjaar: 1996		
INSPECTIEPLAN					INSPECTIERESULTAAT								
ID	Constructie	Bevestigings- middel(len) of ophang element(en)	Foto Nr.	Conse- quentie van falen (C) 1-3	Materiaal (M) 1-3	Toestand (T) 1-3	Risico	Inspectie- termijn (jaren)	Maand laatste inspectie	Herinspectie / reparatie			
196	Hoofddraagconstructie			hoog 3	Beton	1 goed 1		3	06-2015	06-2018			
197	Leidingwerk	Draadeinden, bouten, moeren schroeven beugels en combirails		hoog 3	Staal en verzinkt staal	3 goed 1		2	06-2015	06-2017			
198	Zandbedfilters	Tanks		hoog 3	Rvs zonder kathodische bescherming	3 goed 1		2	06-2015	06-2017			

Overzichtsfoto's



Recreatiebad



Peuterbad



Doelgroepenbad

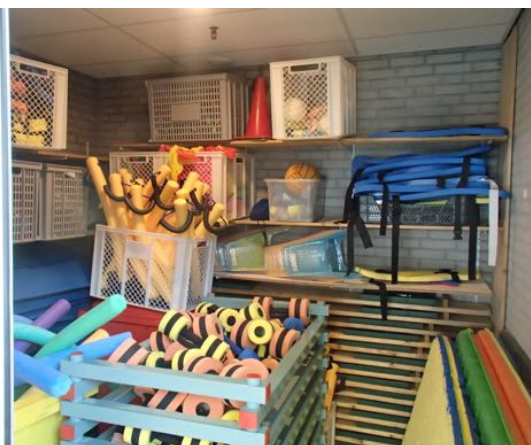


Wedstrijdbad 1

Overzichtsfoto's



Wedstrijdbad 2



Materiaalruimte wedstrijdzwembad 2



Juryruimte



Wisselcabines

Overzichtsfoto's



Gang kleedkamers



Machinekamer

Detailfoto's

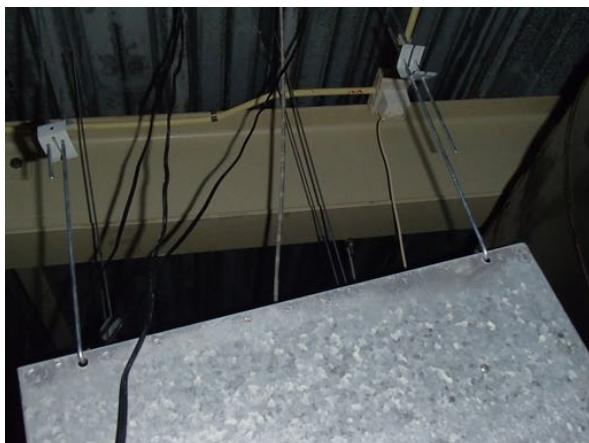


Foto 1. Het afzuigrooster van het luchtbehandelingskanaal boven de whirlpool wordt ondersteund door een houten lat die langzaam door de houtwolcementplaat wordt gedrukt. Het advies is om het afzuigrooster opnieuw op te hangen met verzinkt stalen snelhangers.
[Het afzuigrooster van het luchtbehandelingskanaal hangt aan verzinkt stalen snelhangers.](#)



Foto 2. De blauwe led lampen zijn aan de beugels bevestigd met rvs schroeven. Het advies is om de rvs schroeven te vervangen door verzinkt stalen schroeven.
[De rvs schroeven zijn vervangen door verzinkt stalen schroeven.](#)



Foto 3. De kap van de bewegingsmelder is bevestigd met rvs schroeven. De bewegingsmelder hangt boven de luierwisselaar en heeft dus een verhoogd risico. Het advies is om de rvs schroeven te vervangen door verzinkt stalen schroeven. Ook moet de bevestiging van de bewegingsmelder vervangen worden omdat die naar alle waarschijnlijkheid is bevestigd met rvs schroeven. Tijdens de inspectie was het niet mogelijk om de bevestigingsmiddelen te controleren in verband met het alarm.
[Alle rvs schroeven zijn vervangen door verzinkt stalen schroeven.](#)



Foto 4. Het hekwerk van de glijbaan is bevestigd met rvs bouten en moeren en zijn afgedopt. Het afdoppen van rvs bouten en moeren is niet toegestaan omdat er geen visuele waarneming van corrosie geconstateerd kan worden. Het advies is om de doppen en de kit te verwijderen. Als er corrosie zichtbaar is dan moeten de rvs bouten en moeren vervangen worden door verzinkt stalen bouten en moeren met een extra epoxylaag, duplexcoating (verf/schilderen).
[Alle rvs bouten en moeren zijn vervangen door rvs bouten en moeren met kwaliteit A4. De rvs bouten en moeren moeten elk half jaar gecontroleerd worden op corrosie. Als er corrosie zichtbaar is dan moeten ze vervangen worden door verzinkt stalen bouten en moeren met een epoxylaag.](#)

Detailfoto's



Foto 5. Alle plexiglas kappen van de camera's zijn bevestigd met rvs bouten. Het advies is om de rvs bouten te vervangen door verzinkt stalen bouten.

[De rvs bouten zijn vervangen door verzinkt stalen bouten.](#)

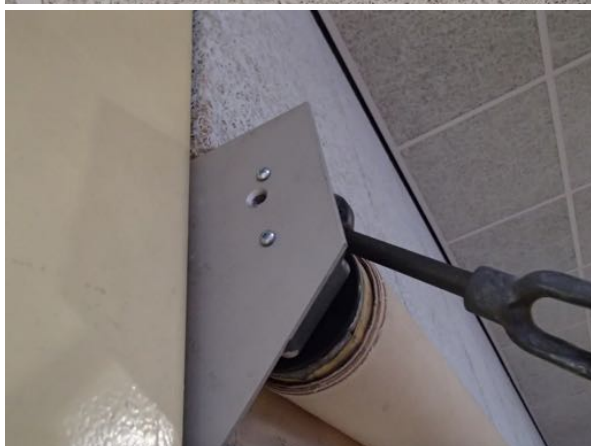


Foto 6. De privacy schermen van het peuterbad zijn aan de beugels bevestigd met rvs schroeven. Het advies is om de rvs schroeven te vervangen door verzinkt stalen schroeven (het lijkt erop dat het Goois bouwbedrijf de oude rvs schroeven heeft vervangen door nieuwe rvs schroeven).

[De rvs schroeven zijn vervangen door verzinkt stalen schroeven.](#)



Foto 7. De rvs scharnieren van de deur van de turkse tuinen zijn bevestigd met rvs schroeven. Het advies is om de rvs scharnieren en schroeven te vervangen door verzinkt stalen scharnieren en schroeven.

[De rvs scharnieren en schroeven zijn vervangen door verzinkt stalen scharnieren en schroeven.](#)



Foto 8. De waterdiepte aanduidingen en de niet duiken borden zijn nog steeds bevestigd met rvs schroeven. Het advies is om de rvs schroeven te vervangen door verzinkt stalen schroeven.

[Alle waterdiepte aanduidingsborden en "niet duiken" borden zijn bevestigd met verzinkt stalen schroeven.](#)

Detailfoto's



Foto 9. De bevestiging van de lier en kabel zijn wederom vervangen door rvs. De katrol en de kettingen zijn in zijn geheel niet vervangen!!! Op de lussen van de katrol zit veel corrosie en er kunnen haarscheurtjes in de lussen zitten. Het advies is om het geheel opnieuw te vervangen door verzinkt staal.

Alle rvs bevestigingsmiddelen zijn vervangen door verzinkt stalen bevestigingsmiddelen.



Foto 10. De duikplank heeft op diverse plaatsen nog rvs bouten en moeren. Het advies is om de gecorrodeerde rvs bouten en moeren te vervangen door opnieuw rvs A4 bouten en moeren en deze jaarlijks te vervangen.

Alle rvs bouten en moeren zijn vervangen door rvs bouten en moeren met kwaliteit A4.

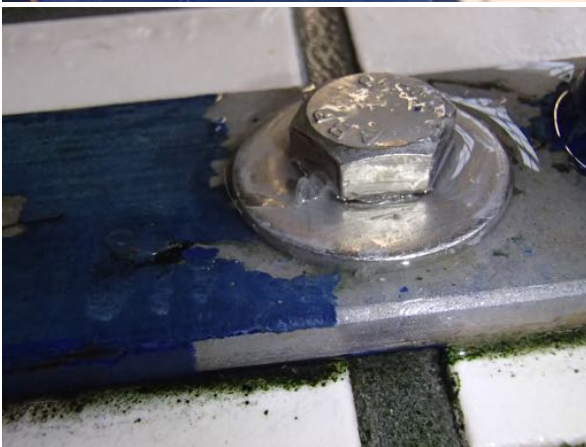


Foto 11. Het advies bij de startblokken was om de rvs bouten gasdicht af te kitten. De rvs bouten zijn nu afgedopt waardoor er geen visuele waarneming meer is van de eventuele corrosie. Het is daarom ook niet toegestaan om rvs bouten en moeren af te doppen. Bij de startblokken van wedstrijdbad 2 hebben ze er een prop kit op gespoten maar zijn niet gasdicht af gekit. Het advies is opnieuw om de rvs bouten gasdicht af te kitten. Bouwbedrijf B&L weet inmiddels hoe dat moet.

Alle startblokken van wedstrijdbad 1 en 2 zijn gasdicht afgkit.



Foto 12. De toeter op het scorebord is bevestigd met stalen schroeven en hebben veel corrosie. Het gaat hier om een wedstrijdbad waar ook waterpolo gespeeld wordt. De toeter kan makkelijk afbreken met een waterpolobal. Het advies is om alle bevestigingsmiddelen te vervangen door verzinkt stalen bevestigingsmiddelen. De stalen bouten, moeren en schroeven zijn vervangen door verzinkt stalen bouten, moeren en schroeven.

Detailfoto's

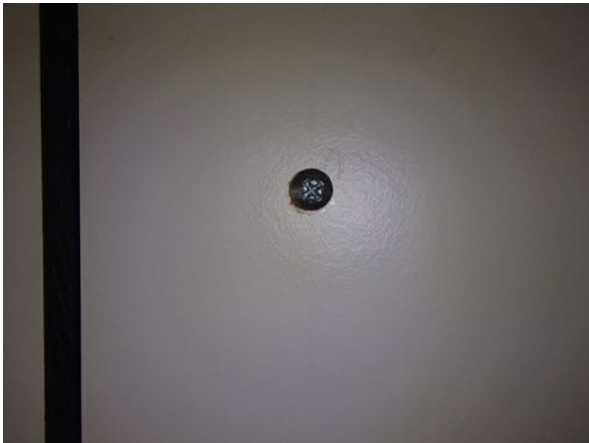


Foto 13. De trespaplatten bij de duikplank zijn bevestigd met rvs schroeven en hebben corrosie. Het advies is om de rvs schroeven te vervangen door verzinkt stalen schroeven.

[De rvs schroeven zijn vervangen door verzinkt stalen schroeven.](#)



Foto 14 De glasplaten van de tl-verlichting worden geborgt door rvs pennen en schroeven. Op de foto is duidelijk te zien dat de rvs schroefkoppen zijn afgebroken. Het advies is om de rvs pennen en schroeven te vervangen door verzinkt stalen of aluminium pennen en schroeven. Een andere oplossing is om 2 kant profielen van het systeemplafond op de kapse kanten van de tl-bakken te plaatsen.

[Bij de tl-verlichting zijn aan kapse kanten extra verzinkt stalen hoeklijnen geplaatst zodat de glasplaten door de hoeklijnen worden "gedragen" en niet meer door de rvs bouten en moeren.](#)

[Ook de glasplaten van de tl-verlichting van het wedstrijdbad 1 en het doelgroepenbad zijn met verzinkt stalen hoeklijnen veilig gesteld.](#)

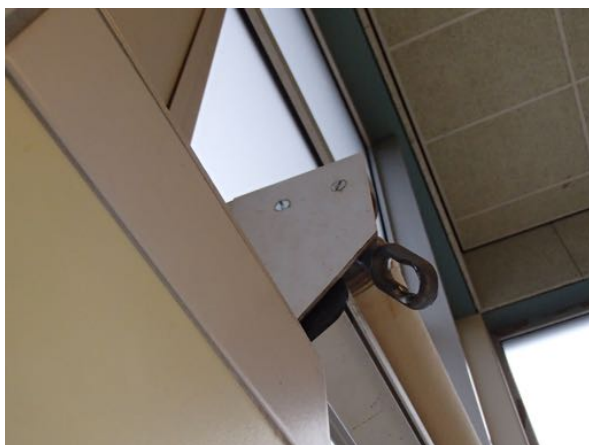


Foto 15. De zonweringen zijn aan de beugels bevestigd met rvs schroeven en hebben corrosie. Het advies is om de rvs schroeven te vervangen door verzinkt stalen schroeven. Dit advies geldt voor alle zonweringen in het zwembadcomplex.

[De rvs schroeven zijn vervangen door verzinkt stalen schroeven.](#)

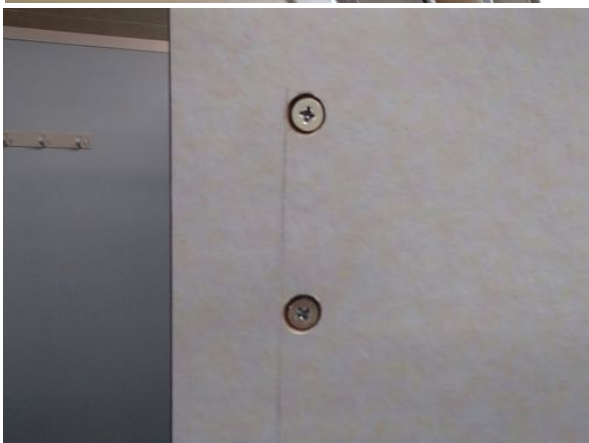


Foto 16. De scharnieren van de wisselcabines zijn bevestigd met rvs schroeven en hebben corrosie. Omdat de kleedruimte een open verbinding heeft met de zwemzaal moeten ook in deze ruimte alle rvs bevestigingsmiddelen vervangen worden door verzinkt stalen bevestigingsmiddelen. Dus ook de bevestigingen van de scheidingswanden en de zitbanken van de wisselcabines.

[Alle rvs schroeven zijn vervangen door verzinkt stalen schroeven. De rvs schroeven die niet te verwijderen waren zijn uitgeboord en vervangen door verzinkt stalen bouten en moeren.](#)